



# ZIZÚ

colección 2021-2022

**PASSPORT**<sup>®</sup>

*Qui* El Diseño Importa.®

Sisu en finlandés (“interior” o “dentro”) podría traducirse en “determinación estoica, resistencia, coraje, valentía, fuerza de voluntad, tenacidad y capacidad de recuperación”.

Sisu: el arte finlandés del coraje. Es un estilo de vida donde la forma de pensar se traduce a la acción y son las acciones que hablan por uno mismo.

Nuestro equipo de diseño se inspiró en el “arte finlandés del coraje” que representan estos dos últimos años de nuestra nueva realidad donde sólo aquellos que se adaptan con valentía y coraje al cambio son los que logran avanzar.

Las líneas de la colección representan los momentos altos y bajos en nuestro camino y en nuestra vida que son reflejados en el patrón de la colección y que a pesar de sus curvilíneas son elegantes, alegres y equilibradas. Así como la vida misma...donde al observar hacia atrás vemos un camino largo con muchas vueltas, idas y momentos; unos alegres, otros muy difíciles pero que al final logran en sintonía una perfecta armonía y nos fortalecen para llegar a donde estamos el día de hoy.



...fuerza de voluntad, tenacidad y capacidad de recuperación”

..son reflejados en el patrón de la colección.”





Al norte de la Ciudad de México se encuentra esta casa donde parecería no pertenecer a la jungla urbana que la rodea.

Este paraíso en concreto nos introduce a un lugar fuera de esta realidad donde la altura, la iluminación y los materiales fueron hechos a mano y a detalle por la familia que la habita. Donde todo es coherente con el concepto que lo rodea desde su diseño hasta construcción, pero más aún con la calidez que el mismo tono arenoso del concreto te permite sentir.

Nos abrieron las puertas y nos hicieron sentir de verdad “en casa” a todo el equipo permitiéndonos intervenir cada área con las nuevas piezas de nuestra colección; dándonos la oportunidad de experimentar cada material al máximo para hacer de este tomo 2022 uno de los más increíbles que hemos podido ejecutar.

La piedra tan natural del piso, la madera orgánica del techo, el acero oxidado de los detalles, el concreto arena de las paredes, las escaleras que nos recuerdan con aires nostálgicos al diseño de Barragán pero con su propio toque exquisito y que en conjunto crean un espacio contemporáneo, atemporal pero sobretodo con raíces mexicanas... el espacio habla de una historia y de un proceso que cualquier persona al entrar se cuestionaría por saber más.

Gracias Luis y Belén.

Fotografía: Isabela Matute G

Styling: Loredana Matute G

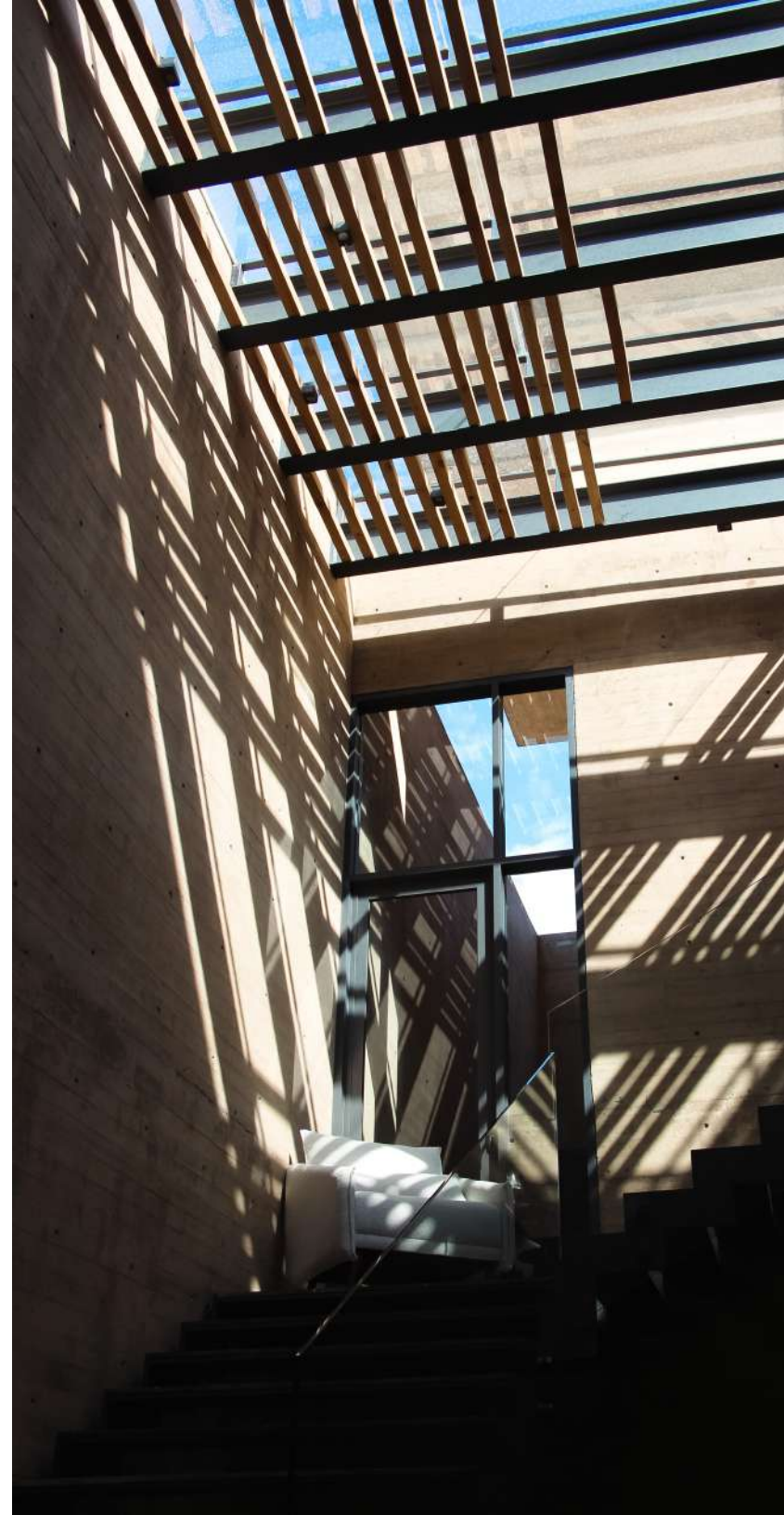
Dirección y ejecución: Anaé Matute G

Diseño de piezas: Estrella González y Carlos Matute

Equipo: todo el equipo Passsport, Jorge Luis Hernández,

Luis Alvarado, Ismael Nieto, Ricardo Rodríguez.









Sala La Rosilla  
Sofa Tutto  
Central Zizú  
Lateral Zicú  
Puff Moneda





Sala La Rosilla  
Sofa Tutto  
Central Zizú  
Credenza Zicú  
Puff Moneda





Sala La Rosilla  
Sofa Tutto  
Central Zizú  
Puff Moneda





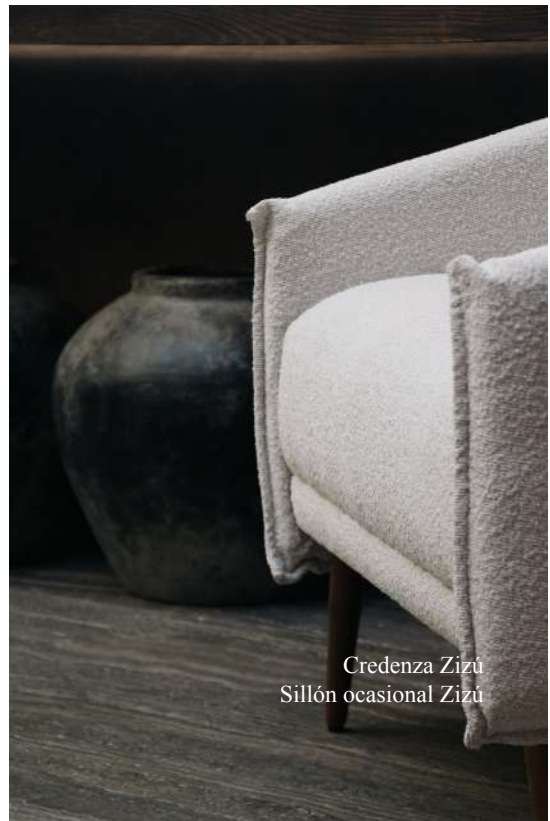
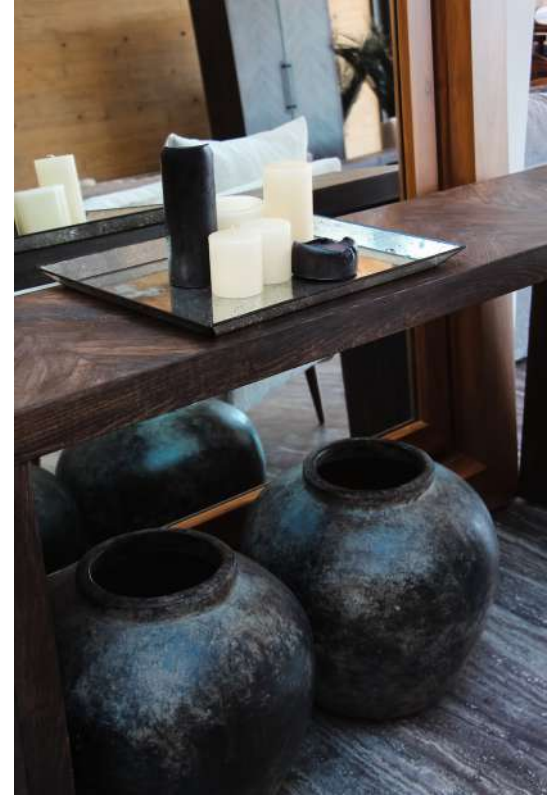


Sala La Rosilla  
Central Zizú  
Puff Moneda



Taburete Don Vito  
CÓMODA ZIZÚ





Credenza Zizú  
Sillón ocasional Zizú





Antecomedor Zizú





Mueble de Bar Zizú  
Comedor rectangular Zizú  
Sillón ocasional Vizcainas





Mueble de Bar Zizú  
Comedor rectangular Zizú  
Sillón ocasional Vizcaínas





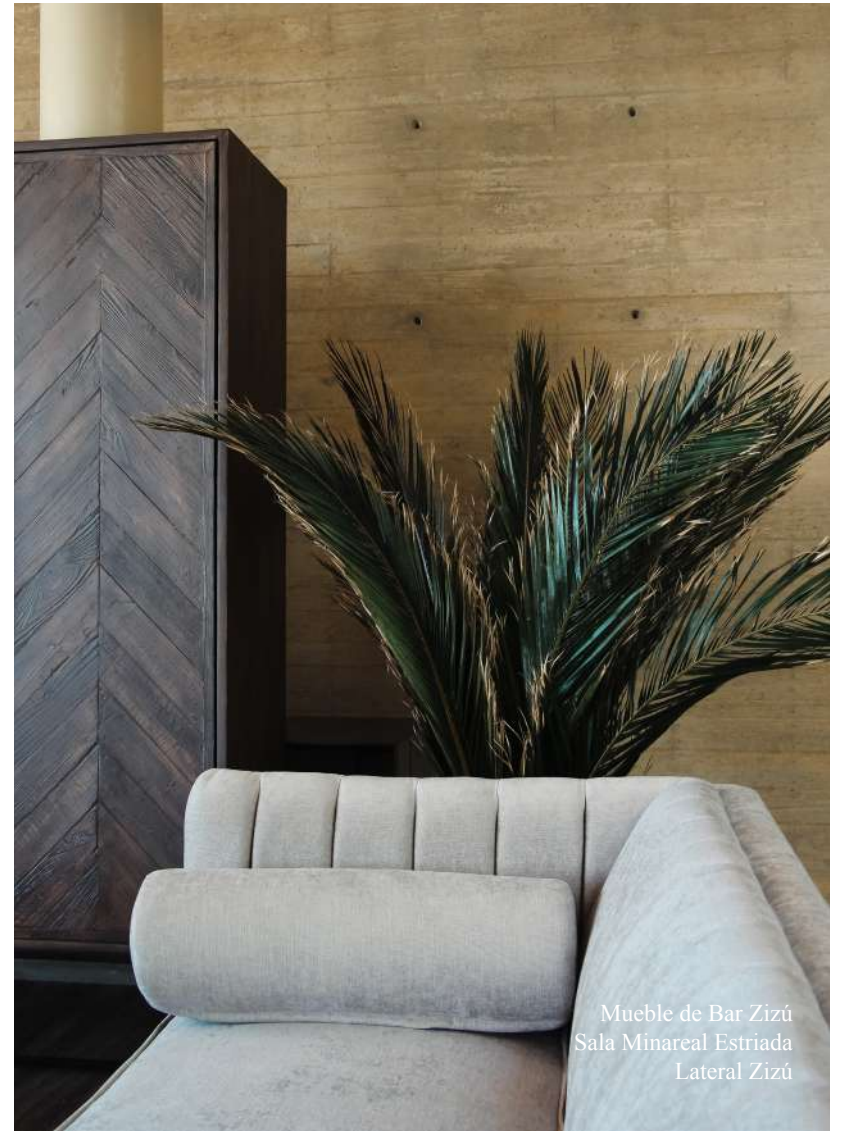
Mueble de Bar Zizú  
Comedor rectangular Zizú  
Sillón ocasional Vizcaínas  
Credenza Zizú





Mueble de Bar Zizú  
Sala Minareal Estriada  
Lateral Zizú





Mueble de Bar Zizú  
Sala Minareal Estriada  
Lateral Zizú





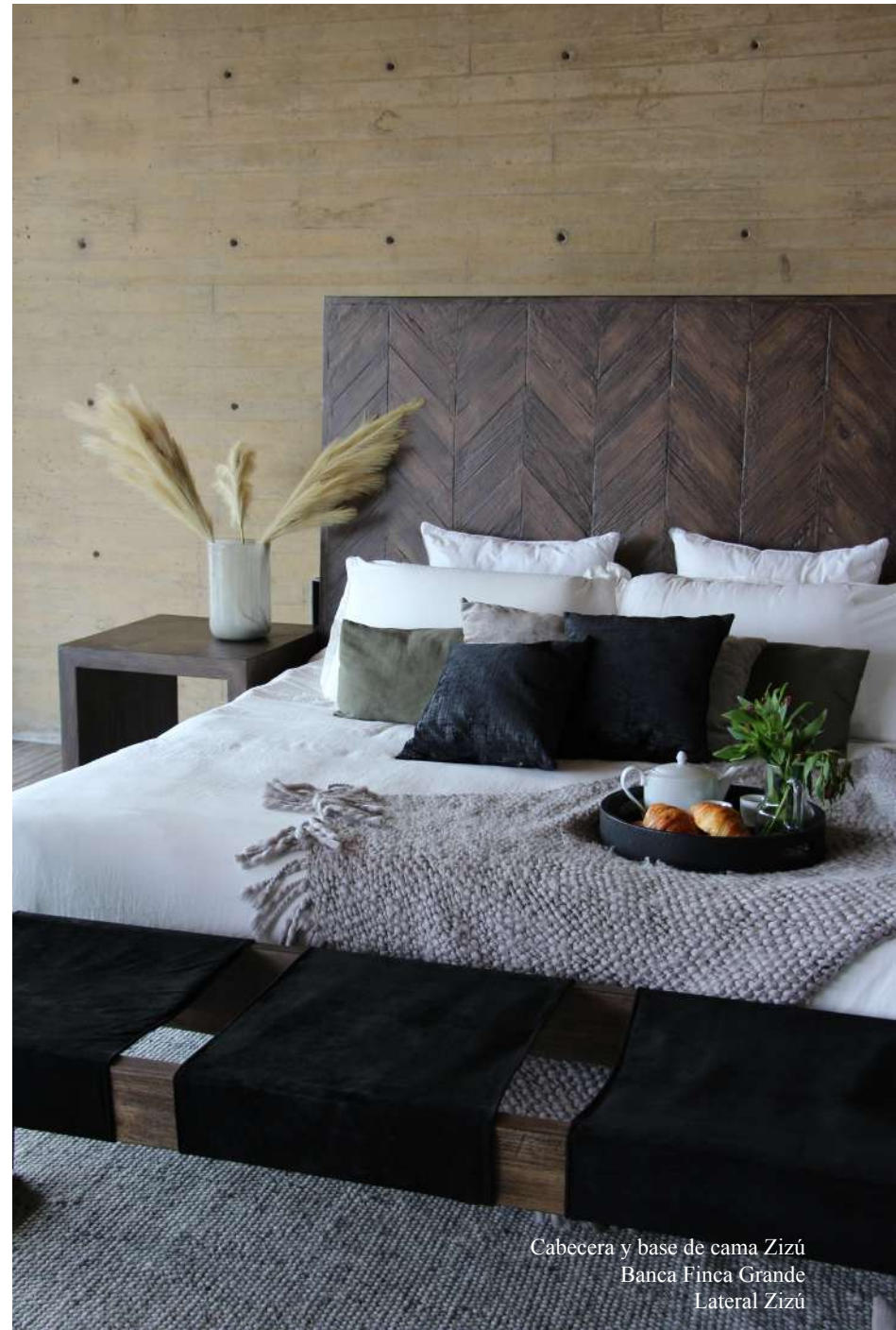
Comedor Ovalado Zizú  
Sillón Ocasional Vizcaínas





Mueble de Bar Zizú  
Sala Minareal Estriada  
Lateral Zizú





Cabecera y base de cama Zizú  
Banca Finca Grande  
Lateral Zizú





Cabecera y base de cama Zizú  
Banca Finca Grande  
Lateral Zizú





Cabecera y base de cama Zizu  
Banca Finca Grande  
Sillón - Gante 15





Sofa Tutto  
Sillón ocasional Natura  
Set central Liggera





Sofa y Love Tutto  
Credenza Liggera





Sala Tutto  
Credenza Liggera  
Puff Moneda  
Sillón ocasional Natura  
Set central Liggera









Antecomedor Nórdico





Cómoda Gante 15 en carbón  
Sillón Vizcainas piel  
Lateral Set ensamble Carbón





Sillón ocasional Zizú  
Set lateral ensamble Carbón







Sillón ocasional Zizú  
Set lateral Nido Carbón





Tomo Séptimo 2022  
Gracias.

Luis y Belén  
Fotografía: Isabela Matute G  
Styling: Loredana Matute G  
Dirección y ejecución: Anaé Matute G  
Diseño de piezas: Estrella González y Carlos Matute  
Equipo: todo el equipo Passsport,  
Jorge Luis Hernández, Luis Alvarado,  
Ismael Nieto, Ricardo Rodríguez.



**PASSPORT**<sup>®</sup>  
*Qu* El Diseño Importa.<sup>®</sup>

[www.passportdemex.com.mx](http://www.passportdemex.com.mx)  
Roberto Díaz Rodríguez #101  
Ciudad Industrial, CP 20290  
Aguascalientes